

# Serie HV

## Cilindros ISO 3320



### Características técnicas

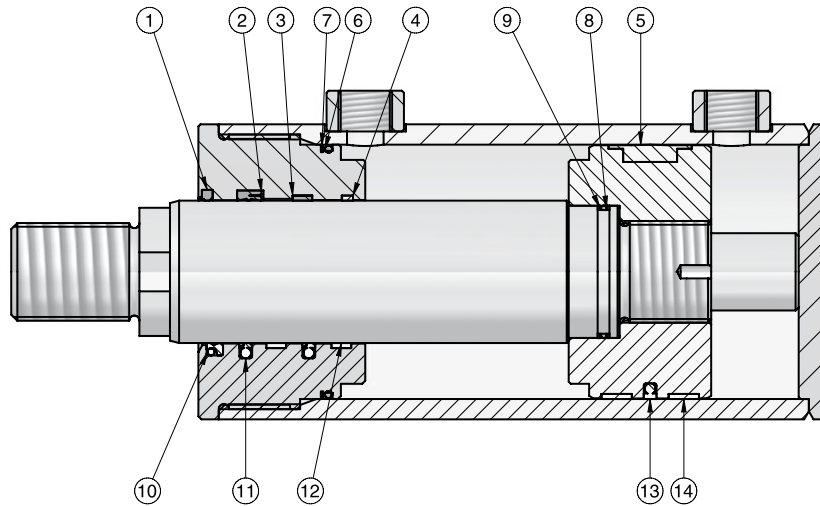
Norma	ISO 3320																		
Presión nominal	160 bar																		
Presión de prueba	240 bar																		
Temperatura ambiente	-20°C → +80°C																		
	-20°C → +160°C con juntas de vitón																		
Temperatura de fluido	-20°C → +80°C																		
	-20°C → +160°C con juntas de vitón																		
Fluido	Aceite mineral - Otros fluidos bajo pedido																		
Pistón (mm)	32	40		50		63		80		100		125		160		200		250	
Vástago (mm)	20	22	28	28	36	36	45	45	56	56	70	70	90	90	110	110	140	140	180
Velocidad máxima (m/s) juntas estándar	0,5						0,4												
Velocidad máxima (m/s) juntas baja fricción	1																		



# Serie HV

## Cilindros Hidráulicos ISO 3320

### Kit de juntas



Núm. de elemento	Título
1	Rascador
2	Junta vástago
3	Aro guía pistón-vástago
4	Banda guía pistón-vástago
5	Junta pistón
6	Junta tórica
7	Aroduro
8	Junta tórica
9	Aroduro
10	Rascador (baja fricción)
11	Junta vástago (BF)
12	Banda guía pistón-vástago (BF)
13	Junta pistón (BF)
14	Banda guía pistón-vástago (BF)

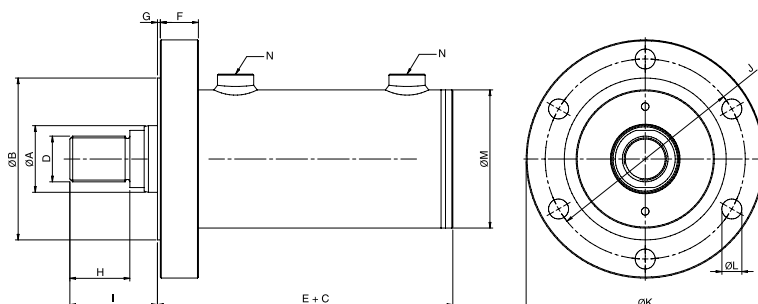
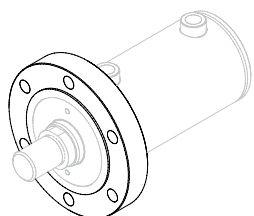
Serie ISO3320	Ø Pistón	Ø Vástago	Tipo de juntas
	032 = 32 mm	020 = 20 mm	0 = Estándar fricción media
	040 = 40 mm	022 = 22 mm	1 = Baja fricción
	050 = 50 mm	028 = 28 mm	2 = Baja fricción alta temperatura
	063 = 63 mm	036 = 36 mm	
	080 = 80 mm	045 = 45 mm	
	100 = 100 mm	056 = 56 mm	
	125 = 125 mm	070 = 70 mm	
	160 = 160 mm	090 = 90 mm	
	200 = 200 mm	110 = 110 mm	
	250 = 250 mm	140 = 140 mm	
		180 = 180 mm	

## Serie HV

### Cilindros Hidráulicos ISO 3320

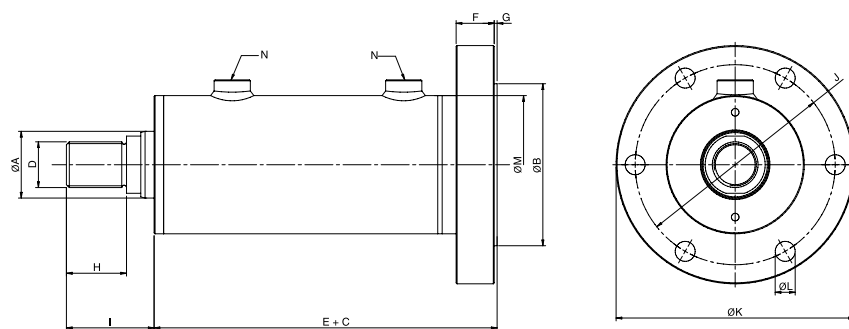
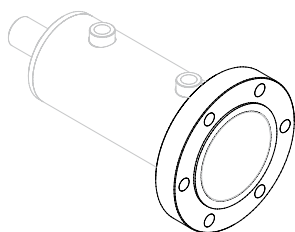
#### Accesorios de fijación

#### Brida Redonda Delantera



Ø	ØA	E	B	D	F	G	H	I	J	K	L	M	N
32	20	107	52	M14 x 1,5	15	2	18	35	67	80	7	42	1/4"G
40	22 28	97	60	M16 x 1,5	15	2	22	40	82	100	9	50	3/8"G
50	28 36	104	75	M20 x 1,5	18	2	28	48	103	125	11	60	3/8"G
63	36 45	106	90	M27 x 2	20	2	36	58	120	145	13	75	3/8"G
80	45 56	126	110	M33 x 2	28	2	45	68	142	170	15	95	3/8"G
100	56 70	138	135	M42 x 2	30	3	56	85	170	202	17	115	1/2"G
125	70 90	210	170	M48 x 2	40	3	63	92	210	250	21	145	3/4"G
160	90 110	238	215	M80 x 3	54	3	95	130	270	320	29	185	1"G
200	110 140	278	270	M80 x 3	65	3	95	130	330	385	32	230	1 1/4"G
250	140 180	338	330	M110 x 3	65	5	110	150	390	440	29	298	1 1/4"G

#### Brida Redonda Trasera



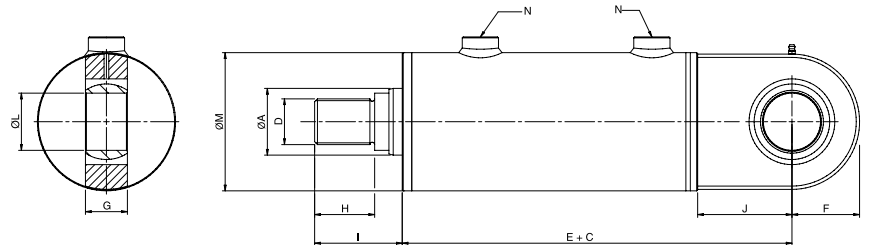
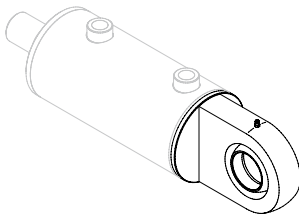
Ø	ØA	E	B	D	F	G	H	I	J	K	L	M	N
32	20	125	52	M14 x 1,5	15	2	18	35	67	80	7	42	1/4"G
40	22 28	130	60	M16 x 1,5	15	2	22	40	82	100	9	50	3/8"G
50	28 36	139	75	M20 x 1,5	18	2	28	48	103	125	11	60	3/8"G
63	36 45	149	90	M27 x 2	20	2	36	58	120	145	13	75	3/8"G
80	45 56	171	110	M33 x 2	28	2	45	68	142	170	15	95	3/8"G
100	56 70	185	135	M42 x 2	30	3	56	85	170	202	17	115	1/2"G
125	70 90	260	170	M48 x 2	40	3	63	92	210	250	21	145	3/4"G
160	90 110	308	215	M80 x 3	54	3	95	130	270	320	29	185	1"G
200	110 140	363	270	M80 x 3	65	3	95	130	330	385	32	230	1 1/4"G
250	140 180	408	330	M110 x 3	65	5	110	150	390	440	29	298	1 1/4"G

## Serie HV

### Cilindros Hidráulicos ISO 3320

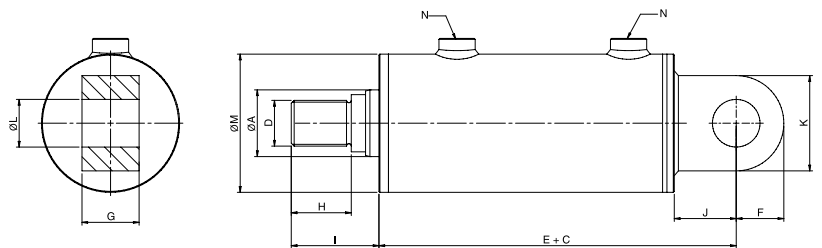
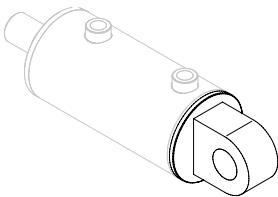
#### Accesorios de fijación

#### Charnela con Rótula



Ø	ØA	E	D	F	G	H	I	J	L	M	N
32	20	145	M14 x 1,5	22,8	16	18	35	38	20	42	1/4"G
40	22 28	142	M16 x 1,5	27,5	20	22	40	45	25	50	3/8"G
50	28 36	157	M20 x 1,5	32,5	22	36	48	51	29	60	3/8"G
63	36 45	167	M27 x 2	41,5	25	36	58	61	35	75	3/8"G
80	45 56	195	M33 x 2	50	28	45	68	69	40	95	3/8"G
100	56 70	226	M42 x 2	61,5	35	56	85	88	50	115	1/2"G
125	70 90	310	M48 x 2	71	44	63	92	99	60	145	3/4"G
160	90 110	379	M80 x 3	90	55	95	130	141	80	185	1"G
200	110 140	433	M80 x 3	115	70	95	130	155	100	230	1 1/4"G
250	140 180	468	M110 x 3	147,5	70	110	150	165	110	298	1 1/4"G

#### Charnela Trasera



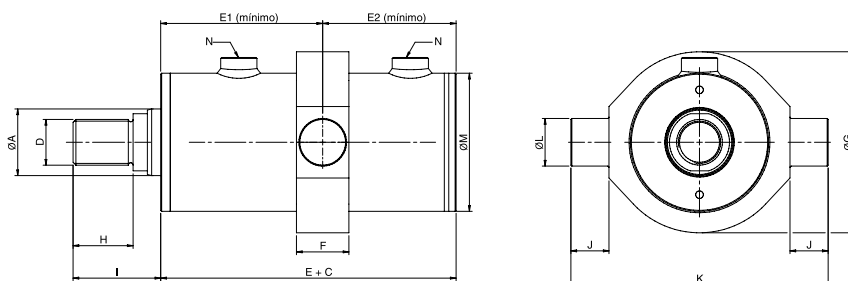
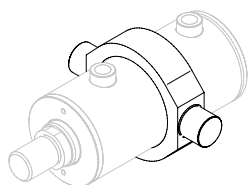
Ø	ØA	E	D	F	G	H	I	J	K	L	M	N
32	20	127	M14 x 1,5	13	16	18	35	20	26	12	42	1/4"G
40	22 28	122	M16 x 1,5	16	20	22	40	25	32	16	50	3/8"G
50	28 36	132	M20 x 1,5	20	25	36	48	28	40	20	60	3/8"G
63	36 45	138	M27 x 2	25	32	36	58	32	50	25	75	3/8"G
80	45 56	171	M33 x 2	32	40	45	68	45	64	32	95	3/8"G
100	56 70	193	M42 x 2	40	50	56	85	55	80	40	115	1/2"G
125	70 90	275	M48 x 2	50	60	63	92	65	100	50	145	3/4"G
160	90 110	313	M80 x 3	63	80	95	130	75	126	63	185	1"G
200	110 140	373	M80 x 3	80	100	95	130	95	160	80	230	1 1/4"G
250	140 180	468	M110 x 3	100	120	110	150	130	200	100	298	1 1/4"G

# Serie HV

## Cilindros Hidráulicos ISO 3320

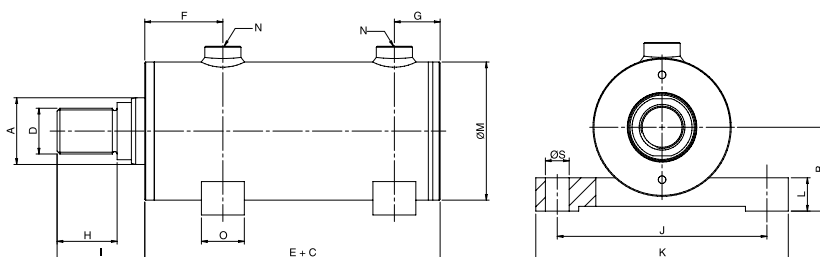
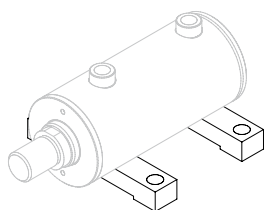
### Accesorios de fijación

#### Muñón Intermedio



Ø	ØA	E	E1	E2	D	F	G	H	I	J	K	L	M	N
32	20	107	65	58	M14 x 1,5	20	56	18	35	12	80	16	42	1/4"G
40	22 28	97	74	64	M16 x 1,5	24	70	22	40	16	102	20	50	3/8"G
50	28 36	104	80	69	M20 x 1,5	30	85	28	48	20	125	25	60	3/8"G
63	36 45	106	84	70	M27 x 2	40	105	36	58	25	155	32	75	3/8"G
80	45 56	126	95	75	M33 x 2	40	125	45	68	25	175	32	95	3/8"G
100	56 70	138	106	82	M42 x 2	45	156	56	85	32	220	40	115	1/2"G
125	70 90	210	140	115	M48 x 2	55	190	63	92	40	270	50	145	3/4"G
160	90 110	238	175	130	M80 x 3	70	250	95	130	50	350	63	185	1"G
200	110 140	278	190	145	M80 x 3	90	300	95	130	63	426	80	230	1 1/4"G
250	140 180	338	257	210	M110 x 3	110	345	110	150	80	520	100	298	1 1/4"G

#### Patatas



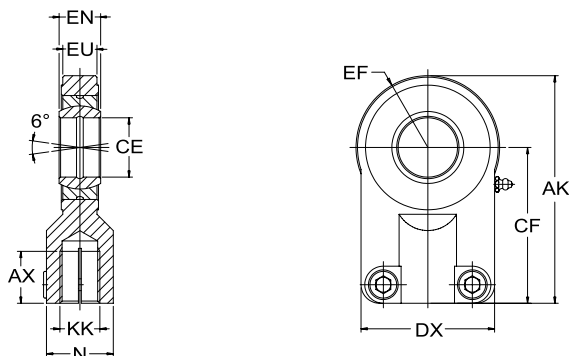
Ø	ØA	E	B	D	H	I	J	K	L	M	N	O	S
32	20	107	28	M14 x 1,5	18	35	75	95	16	42	1/4"G	20	11
40	22 28	97	35	M16 x 1,5	22	40	94	118	20	50	3/8"G	25	13
50	28 36	104	40	M20 x 1,5	36	48	105	130	20	60	3/8"G	25	15
63	36 45	106	50	M27 x 2	36	58	130	160	25	75	3/8"G	30	17
80	45 56	126	62	M33 x 2	45	68	160	195	30	95	3/8"G	40	19
100	56 70	138	73	M42 x 2	56	85	185	225	30	115	1/2"G	40	23
125	70 90	210	88	M48 x 2	63	92	220	265	35	145	3/4"G	45	25
160	90 110	238	100	M80 x 3	95	130	295	355	40	185	1"G	60	35
200	110 140	278	115	M80 x 3	95	130	355	425	50	230	1 1/4"G	70	41
250	140 180	338	140	M110 x 3	110	150	425	510	65	298	1 1/4"G	78	47

# Accesorios

## Cilindros Hidráulicos

### Cabeza de Rótula ISO 8133

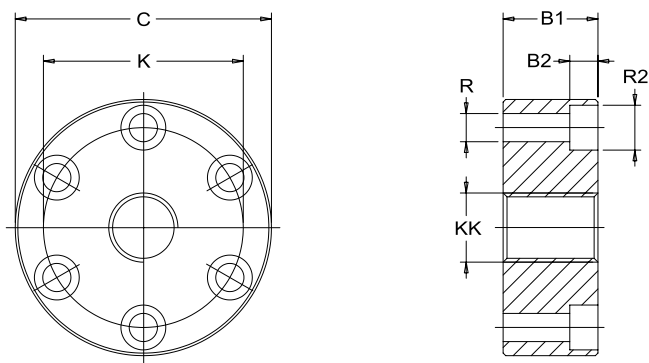
Válido para series HR, HT y HV



Vást.	KK (métrico)	EN	EU	CE $\varnothing_{-0,008}^0$	EF máx.	N máx.	DX	CF <sup>js13</sup>	AK	AX <sub>min.</sub>	Código
14	M12x1,25	14 <sup>0</sup> <sub>-0,12</sub>	11	16 <sup>0</sup> <sub>-0,008</sub>	21	21	45	48	69	17	HRT014AH
18	M14x1,5	16 <sup>0</sup> <sub>-0,12</sub>	13	20 <sup>0</sup> <sub>-0,010</sub>	25	25	55	58	83	19	HRT018AH
22	M16x1,5	20 <sup>0</sup> <sub>-0,12</sub>	17	25 <sup>0</sup> <sub>-0,010</sub>	31	30	62	68	99	23	HRT022AH
28	M20x1,5	22 <sup>0</sup> <sub>-0,12</sub>	19	30 <sup>0</sup> <sub>-0,010</sub>	38	36	80	85	123	29	HRT028AH
36	M27x2	28 <sup>0</sup> <sub>-0,12</sub>	23	40 <sup>0</sup> <sub>-0,012</sub>	48	45	90	105	153	37	HRT036AH
45	M33x2	35 <sup>0</sup> <sub>-0,15</sub>	30	50 <sup>0</sup> <sub>-0,012</sub>	58	55	105	130	188	46	HRT045AH
56	M42x2	44 <sup>0</sup> <sub>-0,15</sub>	38	60 <sup>0</sup> <sub>-0,015</sub>	75	68	134	150	225	57	HRT056AH
70	M48x2	55 <sup>0</sup> <sub>-0,15</sub>	47	80 <sup>0</sup> <sub>-0,015</sub>	97,5	78	156	185	282,2	64	HRT070AH
90	M64x3	70 <sup>0</sup> <sub>-0,20</sub>	57	100 <sup>0</sup> <sub>-0,020</sub>	117,5	100	190	240	357,5	86	HRT090AH

### Brida Vástago ISO 8132

Válido para series HR, HT y HV



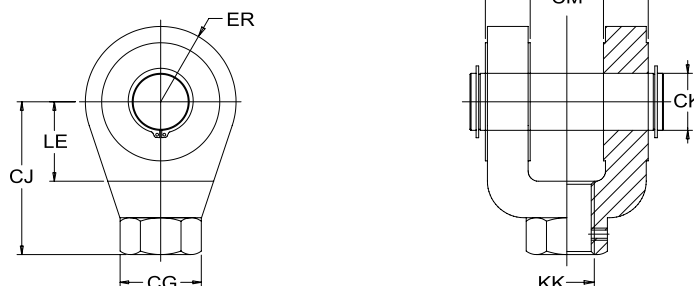
Vást.	KK (métrico)	B1	B2	C $\varnothing$	K $\varnothing$	R x N° Q.ty	R2	Código
14	M12x1,25	17	6,8	56	40	6,6 4	11	HRT014AA
18	M14x1,5	19	9	63	45	9 4	14,5	HRT018AA
22	M16x1,5	23	9	72	54	9 6	14,5	HRT022AA
28	M20x1,5	29	9	82	63	9 6	14,5	HRT028AA
36	M27x2	37	11	100	78	11 6	17,5	HRT036AA
45	M33x2	46	13	120	95	13,5 8	20	HRT045AA
56	M42x2	57	17,5	150	120	17,5 8	26	HRT056AA
70	M48x2	64	21,5	190	150	22 8	33	HRT070AA
90	M64x3	86	25	230	180	26 8	40	HRT090AA

## Accesorios

### Cilindros Hidráulicos

#### Horquilla Hembra con Perno ISO 8133

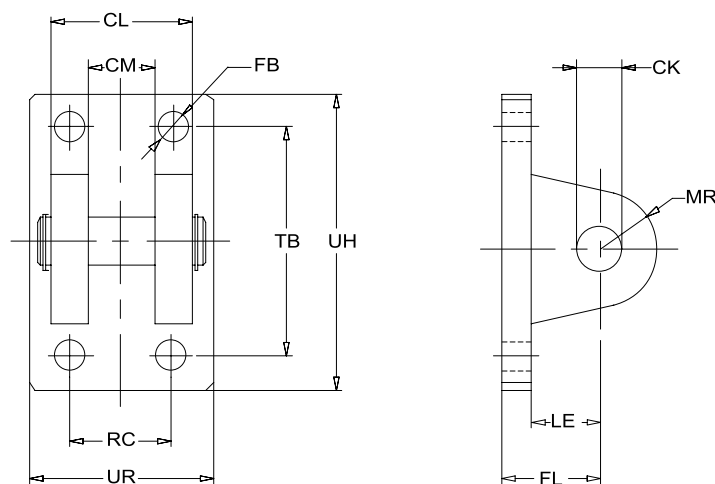
Válido para series  
HR, HT y HV



Vást.	KK (métrico)	CK <sup>18</sup> Ø	CL <sub>máx.</sub>	CM <sup>12</sup>	CJ <sup>13</sup>	LE <sub>min.</sub>	ER <sub>máx.</sub>	CG	Código
14	M12x1,25	12	32	16	36	19	17	21	HRT014AG
18	M14x1,5	14	40	20	38	19	17	21	HRT018AG
22	M16x1,5	20	60	30	54	32	29	32	HRT022AG
28	M20x1,5	20	60	30	60	32	29	32	HRT028AG
36	M27x2	28	80	40	75	39	34	40	HRT036AG
45	M33x2	36	100	50	99	54	50	56	HRT045AG
56	M42x2	45	120	60	113	57	53	56	HRT056AG
70	M48x2	56	140	70	126	63	59	75	HRT070AG
90	M64x3	70	160	80	168	83	78	95	HRT090AG
110	M80x3	70	160	80	168	83	78	95	HRT110AG
140	M100x3	100	230	100	250	90	95	160	HRT140AG

#### Charnela Hembra ISO 8132

Válido para series  
HR, HT y HV



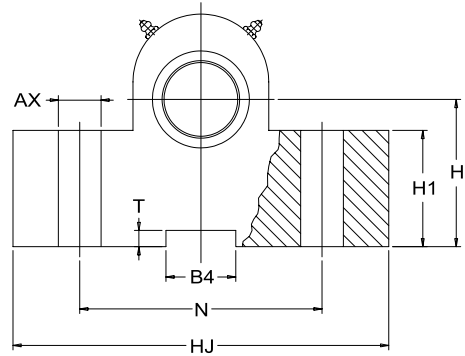
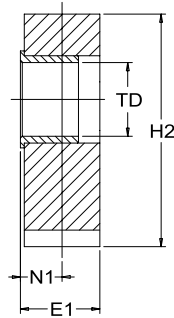
CK <sup>18</sup> Ø	CM <sup>16</sup>	CL <sup>13</sup>	FL <sup>14</sup>	LE	FB Ø	TB <sup>14</sup>	UH	RC <sup>14</sup>	UR	MR	Código
12	12	28	34	22	9	50	70	20	40	12	HRT012AC
16	16	36	40	27	11	65	90	26	50	16	HRT016AC
20	20	45	45	30	11	75	98	32	58	20	HRT020AC
25	25	56	55	37	13,5	85	113	40	70	25	HRT025AC
32	32	70	65	43	17,5	110	143	50	85	32	HRT032AC
40	40	90	76	52	22	130	170	65	108	40	HRT040AC
50	50	110	95	65	26	170	220	80	130	50	HRT050AC
63	63	140	112	75	33	210	270	100	160	63	HRT063AC
80	80	170	140	95	39	250	320	125	210	80	HRT080AC



## Accesorios Cilindros Hidráulicos

### Fijación Soporte Muñones ISO 8132

Válido para series  
HR y HT



Pist.	AX <sup>H13</sup> Ø	H <sup>A16</sup>	H1	H2 <sub>máx.</sub>	TD <sup>H7</sup>	HJ	E1	N	N1	B4 <sup>N9</sup>	T <sup>+0,3</sup> +0	Código
25	9	34	25	49	12	63	17	40	8	10	3,3	HRT025AF
32	11	40	30	59	16	80	21	50	10	16	4,3	HRT032AF
40	11	45	38	69	20	90	21	60	10	16	4,3	HRT040AF
50	13,5	55	45	80	25	110	26	80	12	25	5,4	HRT050AF
63	17,5	65	52	100	32	150	33	110	15	25	5,4	HRT063AF
80	22	76	60	120	40	170	41	125	16	36	8,4	HRT080AF
100	26	95	75	140	50	210	51	160	20	36	8,4	HRT100AF
125	33	112	85	177	63	265	61	200	25	50	11,4	HRT125AF
160	39	140	112	220	80	325	81	250	31	50	11,4	HRT160AF